

平成 25 年 8 月 7 日
東京発電株式会社

小水力発電『須雲川発電所』の運転開始のお知らせ

このたび、東京発電株式会社（本社：東京都台東区 取締役社長：川村 忠^{かわむら ただし}）は、神奈川県足柄下郡箱根町畑宿^{はたじゆく}に、出力 190kW の水力発電所『須雲川発電所』を建設し、平成 25 年 8 月 7 日に営業運転を開始いたしました。

これにより当社は、関東甲信越に 69 箇所、総出力約 18 万 4 千 kW の水力発電所を保有します。

当発電所は、昭和 29 年 3 月に神奈川県箱根町の旅館が自家消費用として開発されましたが、設備の老朽化等により昭和 59 年 8 月に発電所を廃止し、設備は箱根町様の所有となっております。

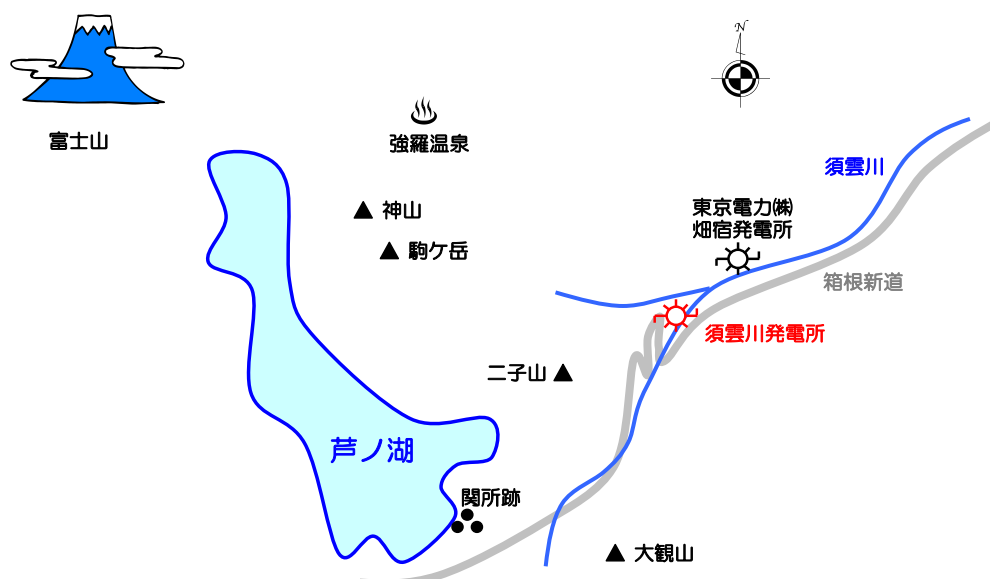
今回、切迫している電力供給事情への寄与並びに再生可能エネルギー利用拡大を図るべく、箱根町様を始めとする関係者様のご理解を頂き、平成 25 年 2 月より再生工事を開始し今日に至りました。

須雲川は、大観山（たいかんざん、標高 1012m、かつての箱根外輪山のひとつ）を水源とする本流と、二子山（上二子山、標高 1099m、下二子山、標高 1065m）を源流とする支流などからなっており、須雲川発電所は本流より毎秒 0.58m³ を取水し、約 40m の落差を利用して、年間約 110 万 kWh の電力量を発生させる見通しです。発生した電気は再生可能エネルギー固定価格買取制度を利用して全量東京電力㈱に売電いたします。

東京発電㈱は、今後とも水力エネルギーを有効活用し、地球温暖化防止対策を積極的に推進してまいります。

【発電所概要】

- (1) 最大出力：190キロワット
- (2) 水車：横軸フランシス水車 1 台
- (3) 発電電力量：年間約 110 万キロワットアワー
(一般家庭約 300 軒分の年間使用電力量に相当)
- (4) 発電所位置



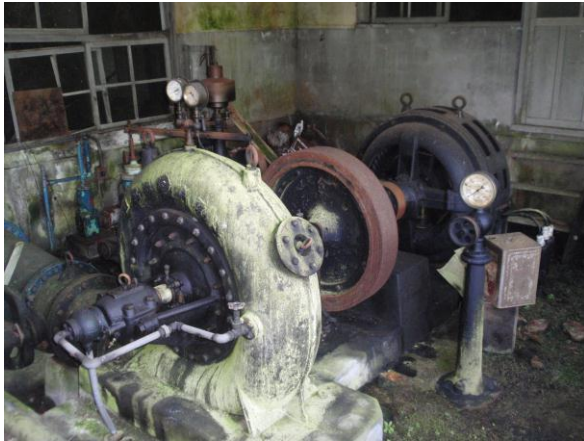
【問い合わせ先】

東京発電株式会社水力事業部運営管理グループ 望月 Tel090-3694-2315
東京発電㈱ホームページ：<http://www.tgn.or.jp/teg/>

【プレスリリース】

○水車発電機

再生前



再生後



○発電所建物

再生前



再生後

